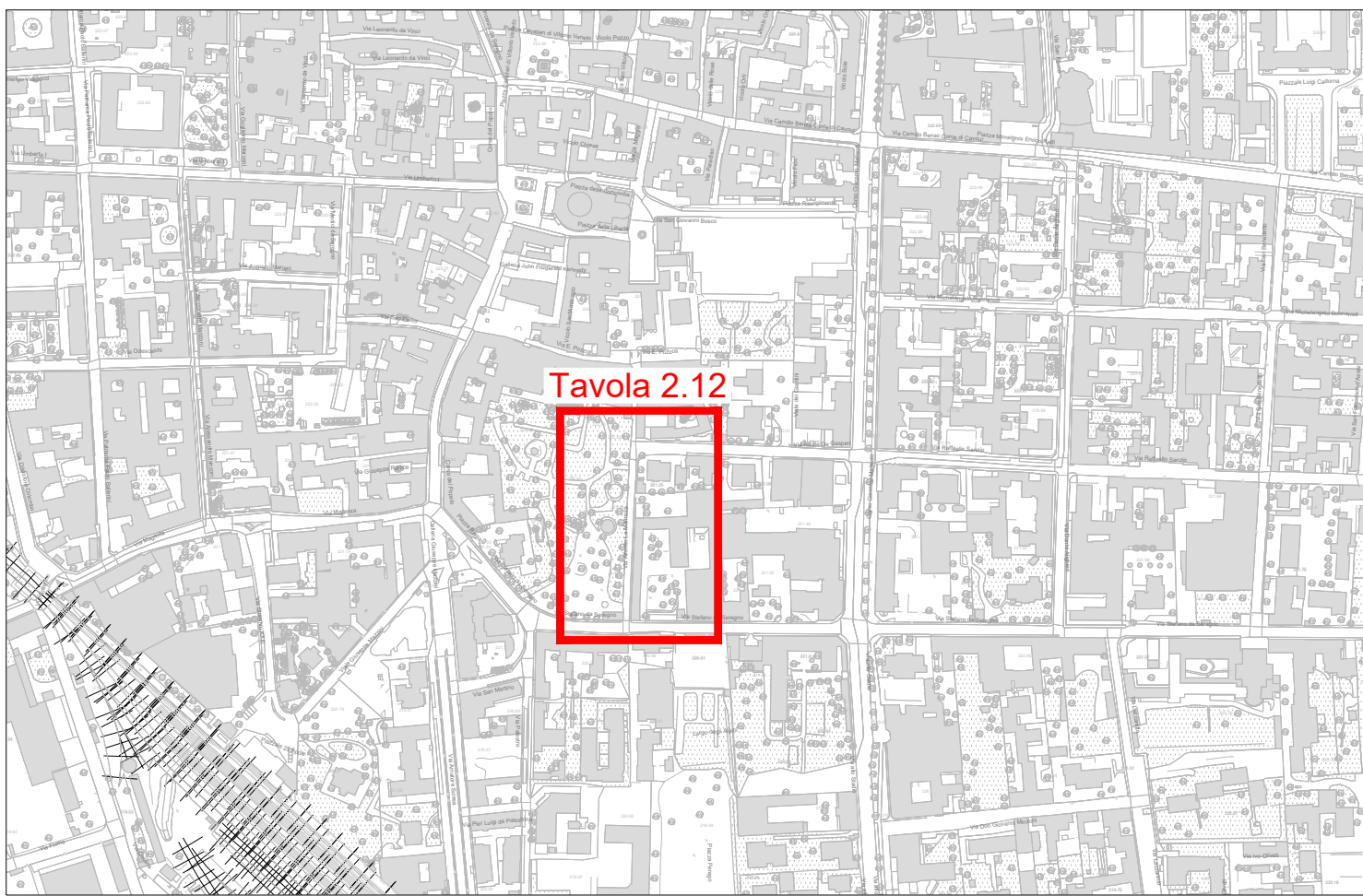


LEGENDA	
	Segnaletica orizzontale
	Cordoli in granito, dim. sez. 15x25 cm
	Cordoli in granito posati a raso, dim. sez. 15x25 cm
207 mq	Realizzazione nuova pavimentazione marciapiede: <ul style="list-style-type: none"><li>- rimozione della pavimentazione esistente (sp.14 cm)</li><li>- massicciata stradale (sp.15 cm)</li><li>- massetto (sp. 10 cm) + tappeto stradale (sp. 4 cm)</li></ul>



LEGENDA	
	Accesso pedonale
	Accesso carraio
	Chiusino fognatura
	Caditoia stradale
	Pluviale
	Chiusino Telecom
	Saracinesca / Idrante acquedotto
	Saracinesca gas
	Chiusino senza indicazioni
	Punti battuti con quota altimetrica espressa in metri
	Dissuasore di sosta - Panettone
	Codice riferimento fotografia

Fotografia n.152



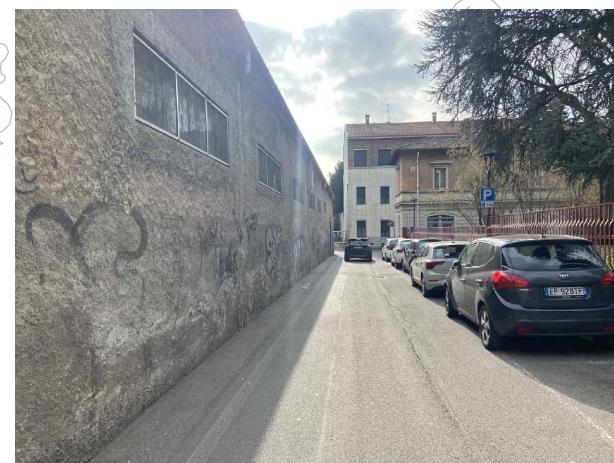
Fotografia n.153



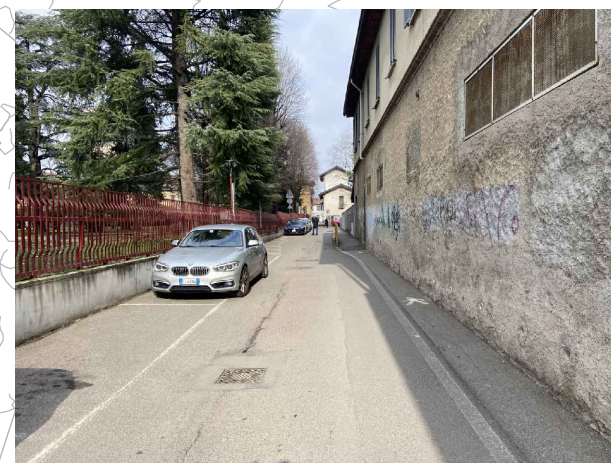
Fotografia n.154



Fotografia n.155



Fotografia n.156



Fotografia n.157



Fotografia n.158



Fotografia n.159



Fotografia n.160



Fotografia n.161



Fotografia n.162



Fotografia n.163



Città di  
**SEREGNO**  
Provincia di Monza e della Brianza

MANUTENZIONE STRAORDINARIA  
STRADE E MARCIAPIEDI  
ANNO 2024

elaborato	titolo	aggiornamenti
2.11	PLANIMETRIA OPERE IN PROGETTO: Intervento via Alfonso Lamarmora (Foglio 15)	
scala: 1:200		
data: Giugno 2025		

Progettisti:  
 AEDIS ARCHITETTI ASSOCIATI  
ARCH.H. A. CEDRO O. BONAFE' GEOM. L. RAVASI  
via Sciesa 17 20831 Seregno (MB)  
tel. 0362/327725 fax 0362/325886  
e-mail: info@aedis.eu pec: aedis.arch@pec.it